

## Postup stažení akceptace finální podoby projektu a jeho vložení do IS-prevence

Dle metodického pokynu je potřeba, aby žadatelé u projektů, které byly komisí navrženy k podpoře, finalizovali a akceptovali konečnou podobu projektu.

V IS-prevence najdete v sekci PROJEKTY u vámi podaného projektu nový stav „podpořený, nutné vyplnit formulář“.

V posledním sloupci vašeho projektu najdete dvě tlačítka:

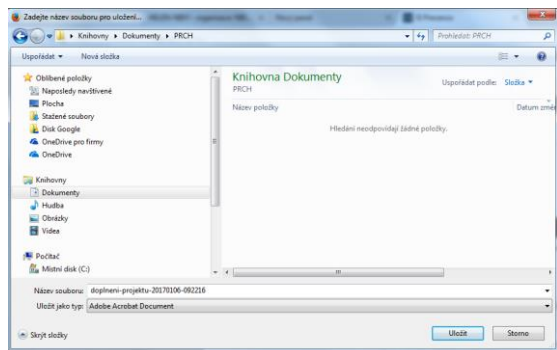
1. **STÁHNOUT FORMULÁŘ** – pro stažení předvyplněného akceptačního protokolu finální podoby projektu
2. **ULOŽIT VYPLNĚNÝ FORMULÁŘ** – pro vložení vámi akceptované finální podoby projektu

### Ad 1. Stažení formuláře a jeho vyplnění

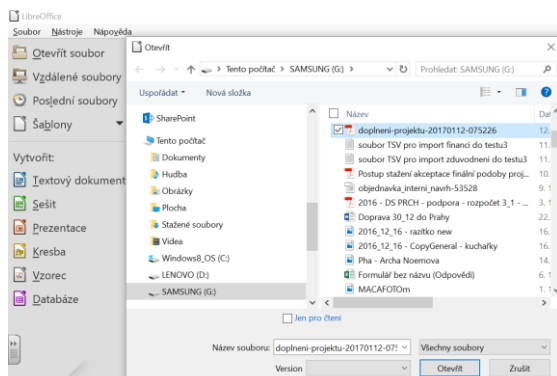
- a) Klikněte pravým tlačítkem myši na tlačítku **STÁHNOUT FORMULÁŘ** a zvolte příkaz „**Uložit odkaz jako**“:



- b) Uložte soubor na svůj disk (např. do složky Dokumenty | PRCH):



- c) Otevřete soubor v aplikaci LibreOffice (zdarma ke stažení např. na adrese [http://www.stahuj.centrum.cz/podnikani\\_a\\_domcnost/kancelarske\\_aplikace/ostatni/libreoffice/](http://www.stahuj.centrum.cz/podnikani_a_domcnost/kancelarske_aplikace/ostatni/libreoffice/)) standardně pomocí příkazu **Soubor → Otevřít**:



- d) Dokument se otevře pro editaci. Na jeho konci najdete popis krácení projektu dle závěrů komise.

doplneni-projektu-20170112-075226.pdf - LibreOffice Draw

Soubor Úpravy Zobrazit Vložit Formát Nástroje Změnit Okno Nápověda

**2B) CELKOVÝ ROZPOČET PROJEKTU UPRAVENÝ DLE ŽADATELE NA ZÁKLADĚ SNÍŽENÉ DOTACE:**

	Celkový rozpočet projektu (Kč)
<b>Mzdové prostředky (MP)</b>	Doplní žadatel po zaslání informačního emailu (po dotační komisi)
<b>z toho HPP (mzdy a platy)</b>	Doplní žadatel po zaslání informačního emailu (po dotační komisi)
<b>z toho zákonné odvody HPP</b>	Doplní žadatel po zaslání informačního emailu (po dotační komisi)
<b>z toho DPP/DPČ</b>	Doplní žadatel po zaslání informačního emailu (po dotační komisi)
<b>z toho zákonné odvody DPP/ DPČ</b>	Doplní žadatel po zaslání informačního emailu (po dotační komisi)
<b>Neinvestiční výdaje (QNIV)</b>	Doplní žadatel po zaslání informačního emailu (po dotační komisi)
<b>Celkové výdaje projektu</b>	Doplní žadatel po zaslání informačního emailu (po dotační komisi)

**3) ŽADATEL JE POVINEN PŘI ČERPÁNÍ DOTACE DODRŽET NÁSLEDUJÍCÍ KRÁCENÍ:**

Druh nákladu	Zkráceno o částku (Kč)
Všechny projekty dotačního programu byly nad rámec neuznatelných a <u>nadimenzovaných</u> nákladů plošně kráceny z důvodu nedostatku finančních prostředků.	
Celkem zkráceno o	172800

Datum a podpis statutárního zástupce organizace či pověřené osoby deklarované formou čestného prohlášení: \_\_\_\_\_

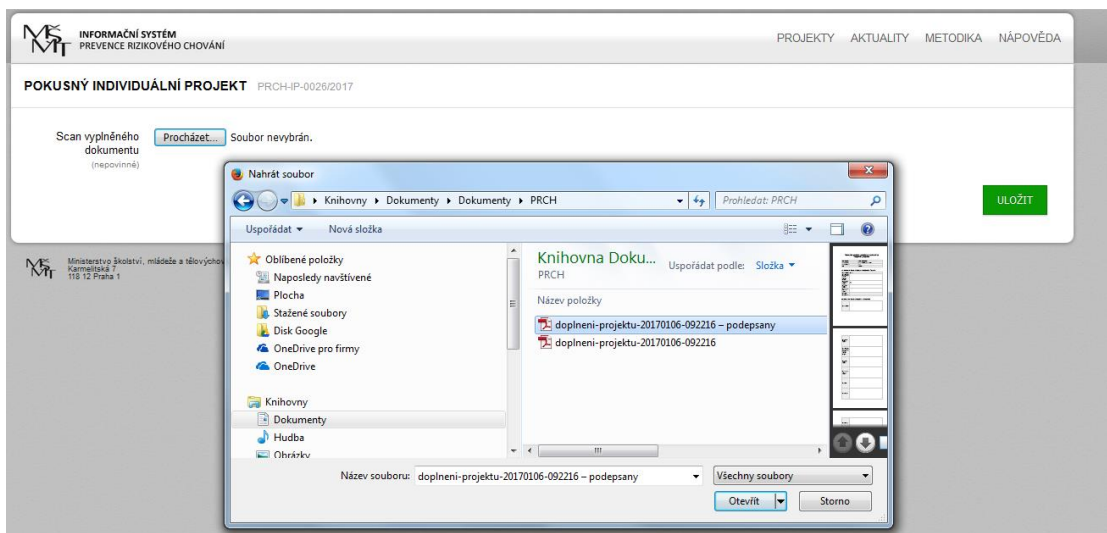
Rozvržení Ovládací prvky Kótovací čáry 28,55 / 17,52 0,00 x 0,00 Snímek 5 z 5

- e) Doplňte příslušná pole tabulek 1B, 2B, dokument vytiskněte a nechte dle pokynů na poslední straně potvrdit (akceptovat finální podobu projektu) statutárním zástupcem organizace:

## Ad 2. Uložení vyplněného formuláře

Takto potvrzený formulář akceptace finální podoby projektu

- a) naskenujte do souboru
- b) vložte pomocí tlačítka **ULOŽIT VYPLNĚNÝ FORMULÁŘ do is-prevence.msmt.cz:**
  - tlačítkem **Procházet** najdete naskenovaný soubor:



- c) Klikněte na tlačítko Uložit

V sekci Podpořené projekty se změní stav projektu na „podpořený – formulář vložen“:

### PODPOŘENÉ PROJEKTY

Název projektu	Evidenční číslo	Dotací program	Stav	Datum el. podání	Akce
Pokusný individuální projekt	PRCH-IP-0026/2017	Individuální projekty 2017	Podpořený - formulář vložen	3.10.16 08.03	STÁHNOUT PDF ŽÁDOSTI